

**D Führungszapfen**

DIN 1868

**Einsatzbereich:**  
Für Flachsenker DIN 375 und Kegelsenker  
DIN 1867 für Durchgangslöcher nach DIN 69.

**E Pilots**

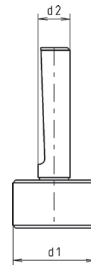
DIN 1868

**Range of application:**  
For counterbores DIN 375 and countersinks  
DIN 1867 for body holes according to DIN 69.

**I Guide**

DIN 1868

**Impiego:**  
Per allargatori DIN 375 e svasatori DIN 1867. Adatte  
per fori passanti secondo DIN 69.



für Durchgangslöcher „fein“ / for body holes „fine“ / per fori passanti „fine“

	d1 <sub>e8</sub> mm	d2 <sub>f7</sub> mm	Code 2180 Art.-Nr.
M10	10,50	5,00	0 2180010501 00
M12	13,00	5,00	0 2180013001 00
M14	15,00	6,00	0 2180015001 00
M16	17,00	8,00	0 2180017001 00
M18	19,00	8,00	0 2180019001 00
M20	21,00	10,00	0 2180021001 00
M24	25,00	10,00	0 2180025001 00

**D Führungszapfen**

DIN 1868

**Einsatzbereich:**  
Für Flachsenker DIN 375 und Kegelsenker  
DIN 1867 für Durchgangslöcher nach DIN 69.

**E Pilots**

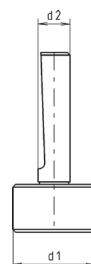
DIN 1868

**Range of application:**  
For counterbores DIN 375 and countersinks  
DIN 1867 for body holes according to DIN 69.

**I Guide**

DIN 1868

**Impiego:**  
Per allargatori DIN 375 e svasatori DIN 1867. Adatte  
per fori passanti secondo DIN 69.



für Durchgangslöcher „mittel“ / for body holes „medium“ / per fori passanti „media“

	d1 <sub>e8</sub> mm	d2 <sub>f7</sub> mm	Code 2190 Art.-Nr.
M10	11,00	5,00	0 2190011001 00
M12	13,50	5,00	0 2190013501 00
M14	15,50	6,00	0 2190015501 00
M16	17,50	8,00	0 2190017501 00
M18	20,00	8,00	0 2190020001 00
M20	22,00	10,00	0 2190022001 00
M24	26,00	10,00	0 2190026001 00